

Infos conseils

*Les préconisations de vos URPS pour
les professionnels impliqués dans un
projet de CPTS Communauté
Professionnelle Territoriale de Santé*

N°13 – Septembre 2023

Comment inclure la prise en charge du diabète au sein d'une CPTS ?

en partenariat avec



Qu'est-ce que le diabète ?

Définitions

Le diabète est une hyperglycémie chronique, c'est-à-dire une augmentation du taux de sucre dans le sang. Il peut revêtir des formes distinctes.

1

LE DIABETE DE TYPE 1

Maladie couramment désignée comme auto-immune

Il résulte de la destruction des cellules du pancréas responsables de la production d'insuline. Cette maladie, affecte principalement les jeunes individus.

2

LE DIABETE DE TYPE 2

Représente la forme la plus répandue : 95 % des cas

La régulation du taux de glucose dans le sang ne s'effectue pas de manière adéquate. En effet, la sécrétion d'insuline est insuffisante en termes de quantité et/ou d'efficacité.

Ce type de diabète se manifeste généralement chez des adultes prédisposés, notamment en raison de facteurs héréditaires, d'un mode de vie sédentaire et d'un excès de poids.

De nos jours, il est de plus en plus fréquent chez les jeunes adultes, en raison du mode de vie actuel axé sur la sédentarité et une alimentation déséquilibrée.

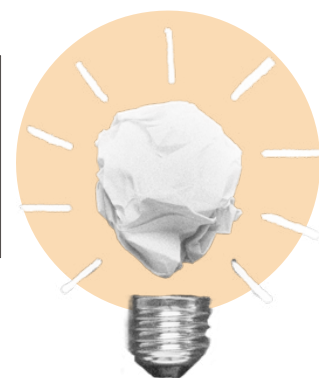
LE DIABETE GESTATIONNEL

Il s'agit d'une hyperglycémie survenant au cours de la grossesse. Il touche 1 femme enceinte sur 10.

Le diabète gestationnel disparaît après l'accouchement mais il est un facteur de risque de développer par la suite un diabète de type 2.



En Occitanie, près de 330 000 personnes vivent avec un diabète de type 2 (données 2019 CREAI-ORS)



Le diabète de type 2 et ses complications

Les complications possibles

Les complications liées au diabète s'installent progressivement, et il est souvent difficile de les détecter dans les premiers stades. Cependant, leur apparition et leur gravité dépendent largement de l'équilibre glycémique maintenu sur plusieurs années. Il est important de souligner que certains facteurs de risques, tels que le tabagisme, l'hypertension artérielle et l'excès de cholestérol, peuvent aggraver les complications.

Le diabète peut affecter divers organes, notamment :

Une atteinte rétinienne appelée **rétinopathie diabétique** peut entraîner des **problèmes de vision**, voire une cécité si elle n'est pas prise en charge à temps.



Les personnes atteintes de diabète sont plus sujettes aux **problèmes dentaires**



La **néphropathie diabétique** peut provoquer une détérioration progressive de la **fonction rénale** et, éventuellement, une insuffisance rénale.



Le diabète accroît le risque de **maladies cardiovasculaires**



Cela peut entraîner une altération de la **circulation des artères** et la survenue d'artérite.



Les lésions nerveuses et vasculaires secondaires au diabète peuvent entraîner des **plaies difficiles** à guérir et augmenter le risque d'amputation.

Il est essentiel de prendre en compte ces complications potentielles et de mettre en place une prise en charge adaptée auprès des différents professionnels de santé. Cela constitue un levier afin de minimiser les risques et d'améliorer la qualité de vie des personnes atteintes de diabète.

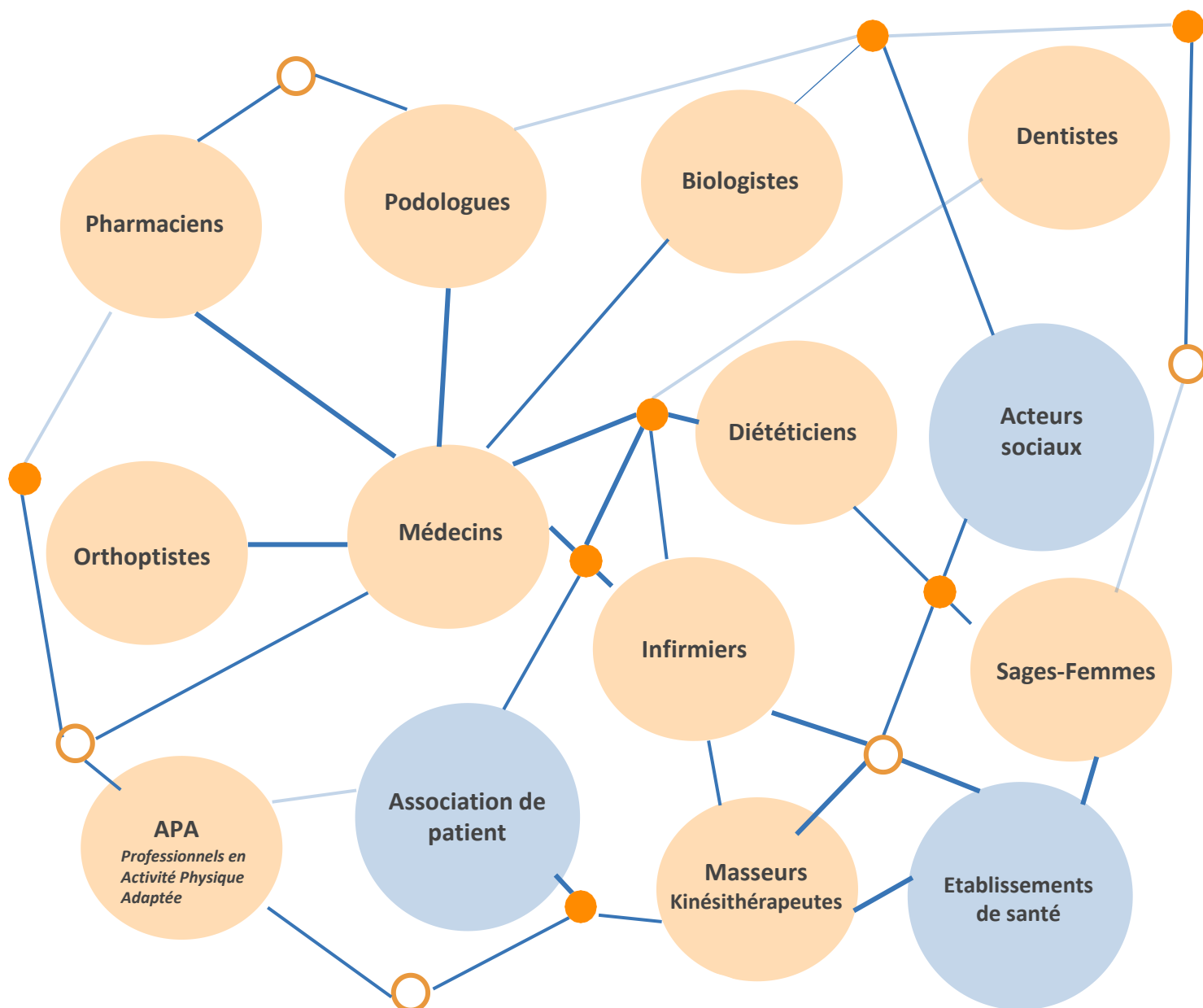
Un enjeu de santé : une prise en charge optimisée au sein des CPTS

Une approche pluriprofessionnelle

Le parcours de soins de la personne vivant avec un diabète est complexe car appelle l'intervention de nombreux professionnels de santé. Chacun, dans son domaine de compétence, agit pour la prévention, le dépistage et la prise en soins du diabète et de ses complications.

La pluridisciplinarité et l'exercice coordonné sont des éléments clés de la pertinence et de la fluidité des parcours.

Le patient est entouré de professionnels de santé susceptibles d'intervenir au plus près de son lieu de vie, son domicile ou sa structure d'hébergement médico-social.



Un enjeu de santé : une prise en charge optimisée au sein des CPTS

Le diabète un enjeu de santé majeur

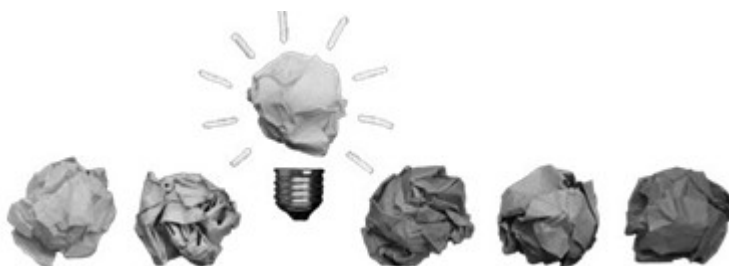
Alors que la prise en charge du diabète est inscrite dans les politiques nationales de santé, les résultats des études sur le suivi des patients montrent l'insuffisance de sa prévention, de son dépistage et de sa prise en charge.

Les CPTS ont ainsi toute leur part à prendre dans la promotion de l'organisation de ces actions et le soutien aux professionnels de santé impliqués. Elles jouent un rôle essentiel dans la gestion du diabète en répondant de manière ciblée aux besoins spécifiques de la population de leur territoire. Les CPTS contribuent également à prévenir les complications en favorisant la coordination entre les professionnels de santé impliqués dans la prise en charge des patients diabétiques.

Diabète Occitanie : un appui pour les actions autour du diabète

Diabète Occitanie, dispositif régional en diabétologie, peut accompagner les CPTS à la conception et mise en œuvre de projets autour du diabète.

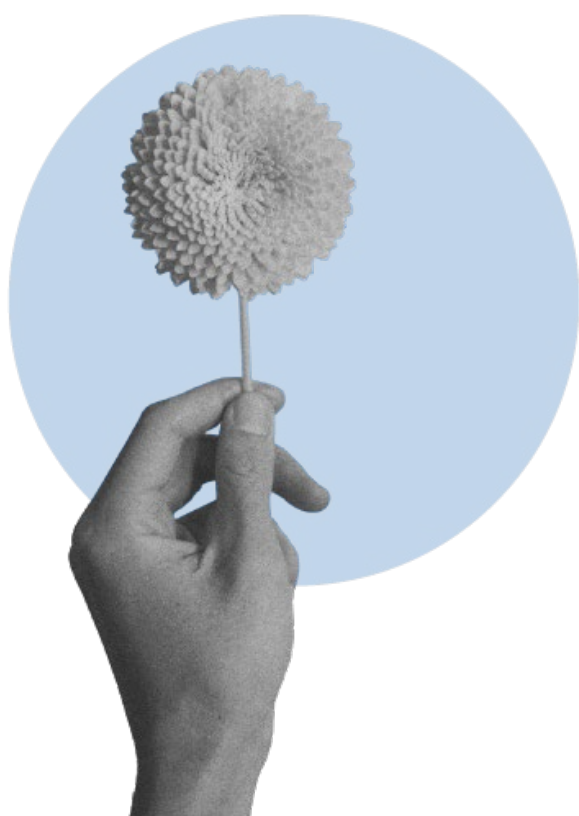
Grâce à un soutien ou une expertise apportée par Diabète Occitanie, les CPTS peuvent bénéficier d'outils pour un déploiement efficient d'action sur les territoires.



Quels sont les avantages à intégrer le diabète au sein de sa CPTS ?

L'intégration de la prise en charge du diabète dans un projet de CPTS peut également présenter des avantages pour la population et les professionnels de santé, notamment :

- Une approche pluriprofessionnelle : la CPTS est l'échelle adaptée pour favoriser une approche globale et intégrée de la prise en charge du diabète en réunissant différentes compétences et disciplines coordonnées en équipe.
- Bénéficier de l'appui et de la connaissance de l'équipe de Diabète Occitanie.
- Améliorer ses compétences : en travaillant des actions axées sur le diabète, les professionnels de santé peuvent acquérir de nouvelles compétences.
- Une prise en charge plus complète et une réponse plus adaptée aux besoins des patients diabétiques
- Engager des actions de prévention et d'éducation à la santé à destination de la population du territoire et cela dès le plus jeune âge
- Optimiser les ressources et favoriser une mobilisation des acteurs plus efficace.
- Permettre aux habitants de mieux connaître les acteurs de santé et les projets en place sur leur territoire de proximité afin d'adopter de nouveaux comportements.
- Concourir aux objectifs du plan régional de santé (PRS) en appuyant la volonté politique de l'ARS dans ses engagements .



Les actions possibles autour du diabète à l'échelle des CPTS :

Actions de prévention : Prévention et dépistage du diabète et de ses complications chroniques, action de sensibilisation auprès des publics en situation de précarité, Education Thérapeutique du Patient (ETP), prévention alimentation et nutrition, Activité Physique adaptée,...

Au sein des parcours comme suit : Périnatalité (diabète gestationnel), prise en charge de la personne vivant avec un diabète de type 2 intégrant l'ETP, plaies chroniques et cicatrisation,...

Des ressources disponibles en région



Tous acteurs face au Diabète

Le rôle de Diabète Occitanie

Dispositif régional spécialisé en diabétologie, l'Association Diabète Occitanie accompagne les professionnels engagés autour du diabète en leur apportant une **réponse proportionnée** à leurs besoins : appui, expertise, formation.

Elle a pour objet de **favoriser une prise en charge globale des personnes adultes** présentant un diabète ou à risque de diabète en Occitanie. Sa démarche, guidée par la recherche d'innovation, vise à encourager la **coopération entre les acteurs** et s'inscrit dans une perspective de réduction des inégalités sociales et territoriales de santé.

Diabète Occitanie soutient les acteurs dans leurs projets :

- de **prévention** et de **dépistage** du diabète et de ses complications chroniques, pouvant aussi être déclinées auprès de public en situation de précarité
- **d'éducation thérapeutique du patient**
- de **diabète gestationnel**
- de **sensibilisation** et de **formation** des professionnels de santé

Diabète Occitanie élabore aussi un ensemble d'outils disponibles sur son site internet.



Pour les patients...

L'AFD Occitanie (Midi-Pyrénées et Aude), l'AFD 30, l'AFD 34 et l'AFD 66 accompagnent, défendent et informent les personnes diabétiques sur la région.

Affiliées à la Fédération Française des Diabétiques (FFD), ces associations de patients mettent en place sur le territoire diverses **actions locales**, avec notamment une mise en avant de la pair-aidance en complément du lien avec les professionnels de santé. Les bénévoles patients experts de ces associations, formés par la FFD, interviennent dans plusieurs ateliers **d'éducation thérapeutique** de la région et animent des **groupes de parole** « Elan Solidaire » à destination des personnes diabétiques et de leurs proches. Il est aussi possible d'organiser des entretiens individuels avec les bénévoles de ces associations pour échanger sur la gestion et le vécu de la maladie.

Des **actions de prévention** sont également réalisées auprès du grand public, de publics spécifiques (personnes en situation de précarité, publics jeunes...) et des personnes diabétiques. Enfin, ces associations **informent les personnes diabétiques sur leurs droits** et les divers dispositifs à leur disposition.

Des ressources disponibles en région



Un projet, un réflexe : www.guichet-cpts-occitanie.org

Si vous souhaitez mettre en place des actions autour du diabète, le guichet CPTS en partenariat avec Diabète Occitanie vous propose des nouveaux outils.

La fiche actions «Développer le repérage, le dépistage et l'accompagnement précoces du diabète » disponible sur demande pour vous accompagner dans la mise en œuvre d'actions sur votre territoire. Contactez-nous pour découvrir ce document.

Vous avez besoin d'un accompagnement ou de conseils pour le déploiement de vos projets ? Pensez au Guichet CPTS nous mettons à votre disposition :

- Des modèles de fiches action pour l'organisation de vos projets
- Un zoom sur les problématiques constatées
- Une définition des objectifs opérationnels
- Des exemples de sous-actions concrètes et de répartition des tâches à mettre en œuvre sur vos territoires
- Une identification des ressources existantes, des freins et des leviers
- Un accompagnement personnalisé et adapté à votre projet, proposé par les équipes du Guichet

